

## فصل اول: کلیات و مفاهیم

### درس اول: مفاهیم سازمان و مدیریت

در پایان این فصل از فراگیر انتظار می رود:

1. با سازمان و تعریف آن آشنا شود.
2. تعریف مدیریت را بداند.
3. سطوح مدیریت را بشناسد.
4. صف و ستاد را در قالب مثال تشخیص دهد.

### تعریف سازمان

از واژه **سازمان** تعاریف زیادی ارائه شده است. سازمان مجموعه ای از افراد است که با همکاری یکدیگر و با استفاده از منابع دز چارچوب و قواعد مشخص، برای تحقق یک هدف مشترک (تولید محصول یعنی کالا یا خدمت) تلاش می کنند. به عنوان مثال می توان مرکز مدیریت حوزه علمیه را در شکل زیر با تعریف فوق تطبیق داد

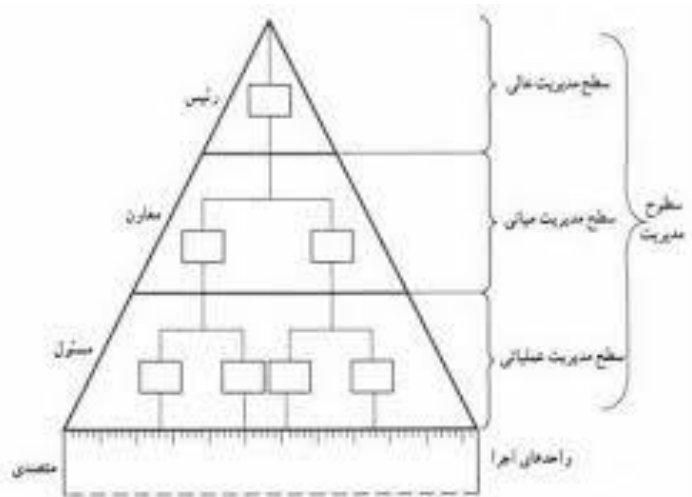
### تعریف مدیریت

هر سازمان برای انجام صحیح آموزش نیاز به مدیریت دارد. مدیریت یعنی **جهت دهی** به تلاش ها و کوشش های افراد **سازمان** است که درصدد تحقق ارزش های سازمان بوده و **برای رسیدن به هدف** های مشترک با یکدیگر همکاری می کنند. مدیریت شامل علم و هنر به کارگیری اصول برنامه ریزی، سازماندهی، هدایت و کنترل امکانات و فعالیت های افراد برای رسیدن به هدف های خاص می باشد.

### سطوح مدیریت در سازمان (هرم مدیریت)

کارها و فعالیت های مدیران در یک سازمان به سه دسته مشخص تقسیم می شود که به آن ها سطوح مدیریت در سازمان گفته می شود . سطوح مدیریت یا سازمان عبارت اند از:

1. سطح مدیریت عالی
2. سطح مدیریت میانی
3. سطح مدیریت عملیاتی



**سطح مدیریت عالی:** در این سطح که از همه بالاتر است مدیران درجه یکم سازمان که امروزه به آنان رئیس یا مدیرکل گفته می شود، قرار دارند. مدیران رده بالا، به تنظیم برنامه های بلندمدت و سیاست های کلی سازمان اقدام می کنند و عملکرد کارکنان سطوح پایین تر را ارزیابی می نمایند. به مدیران و کارمندان این طبقه، کارکنان سطح استراتژیک هم گفته می شود. در مرکز مدیریت حوزه علمیه شخص مدیر عالی مرکز این مسئولیت را به عهده دارد.

**سطح مدیریت میانی:** در سطح مدیریت میانی، که بین دو سطح دیگر قرار دارد مدیران میانی و کارکنان ستادی(\*) فعالیت می کنند. کارکنان ستادی تلاش دارند اطلاعات تازه را از مدیران و کارکنان سطح مدیریت عملیاتی جمع آوری و پس از طبقه بندی در اختیار مدیران و کارکنان سطح مدیریت عالی قرار دهند.

و از طرفی، تصمیمات گرفته شده در سطح مدیریت عالی را طبقه بندی نموده و برای آنها دستورالعمل های اجرایی تنظیم و در اختیار مدیران و کارکنان سطح مدیریت عملیاتی برای اجرا قرار دهند.

معاونین آموزش، پژوهش، فرهنگی، پشتیبانی، مطالعات و برنامه ریزی و تبلیغ عهده دار این مسئولیت در مرکز مدیریت حوزه علمیه می باشند. **سطح مدیریت عملیاتی:** در این سطح مدیران و کارکنانی فعالیت می کنند که مستقیماً با اجرا و اهداف سازمان در ارتباطند. مانند مسئولین ادارات مختلف مرکز مدیریت از جمله اداره سطح یک آموزش، اداره فرهنگی، اداره فناوری اطلاعات، اداره پذیرش و... . این دسته از مدیران و کارکنان از سطح مدیریت میانی (معاونین) دستورالعمل ها را گرفته و با تنظیم برنامه عملیاتی کوتاه مدت، سعی می کنند فعالیت های واحدهای اجرایی (برگزاری آزمون پذیرش) را هدایت و هدف های سازمان را تحقق بخشند.

## **دو مفهوم صف و ستاد در سازمان:**

### **صف چیست؟**

آن دسته از سازمان هایی که فعالیت آن ها مستقیماً به تامین هدف سازمان کمک می کند صف نامیده می شود. مثلاً در سازمان حوزه علمیه که هدف از آن آموزش و تربیت طلاب می باشد مدارس علمیه به طور مستقیم این فعالیت را انجام میدهند.

### **ستاد چیست؟**

آن دسته از وظایفی که به طور غیر مستقیم به اجرای وظایف اصلی کمک می کنند ستاد نامیده می شوند، ستاد اداره یا افرادی هستند که وظیفه ی اصلی آن ها کمک به واحدهای صفی است تا آن ها بتوانند هدف اصلی سازمان را بهتر تامین کنند. در سازمان حوزه علمیه کارمندان مستقر در مرکز مدیریت که وظیفه تامین برنامه های مدارس، نیروی انسانی مانند اساتید و مدیران، تجهیز مدارس و... را به عهده دارند، وظایف ستادی را به عهده دارند.

### **اندکی تامل:**

آیا می توان برای یک گروه جهادی تبلیغی عناوین ستاد و صف را تعریف کرد؟